

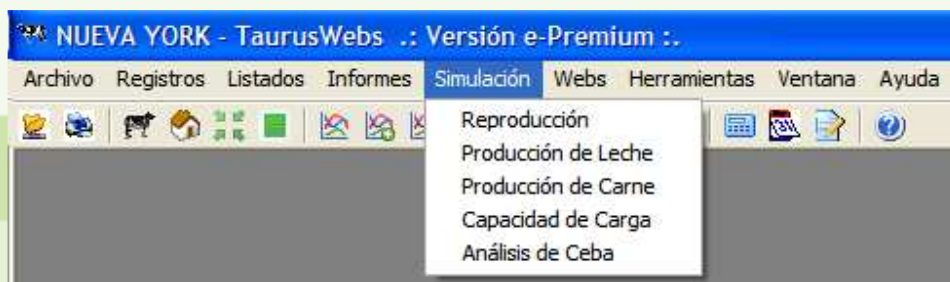


SIMULACIÓN EN TAURUSWEBS

Con esta herramienta se plantea el análisis del futuro a través de la construcción de escenarios posibles.

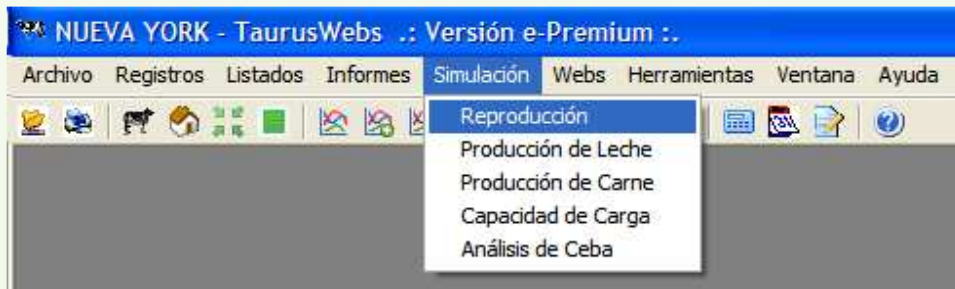
Mediante la simulación se puede entender las interacciones de las variables, generar diferentes combinaciones posibles entre ellas, a partir de las cuales se plantea a donde se quiere llegar y que variables hay que ajustar para llegar al resultado deseado.

Igualmente el sistema experto esta activo en este módulo como asesor para determinar los factores asociados.



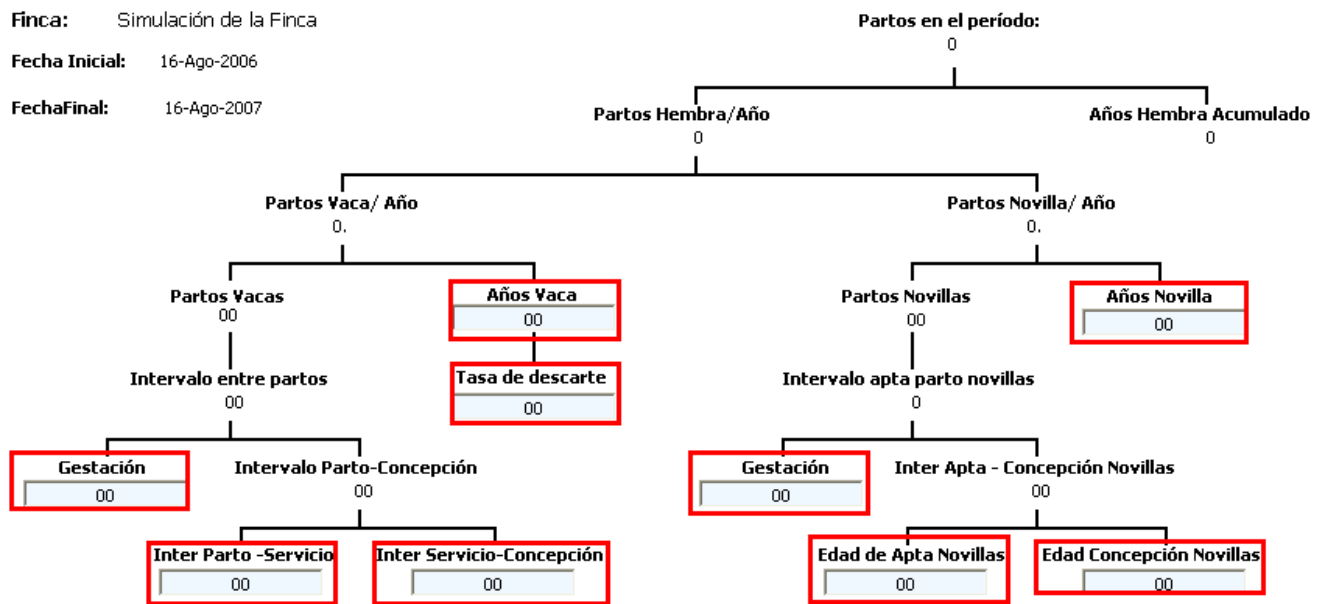
I. SIMULACIÓN DE REPRODUCCIÓN

- Se debe ingresar por **Simulación Reproducción**.

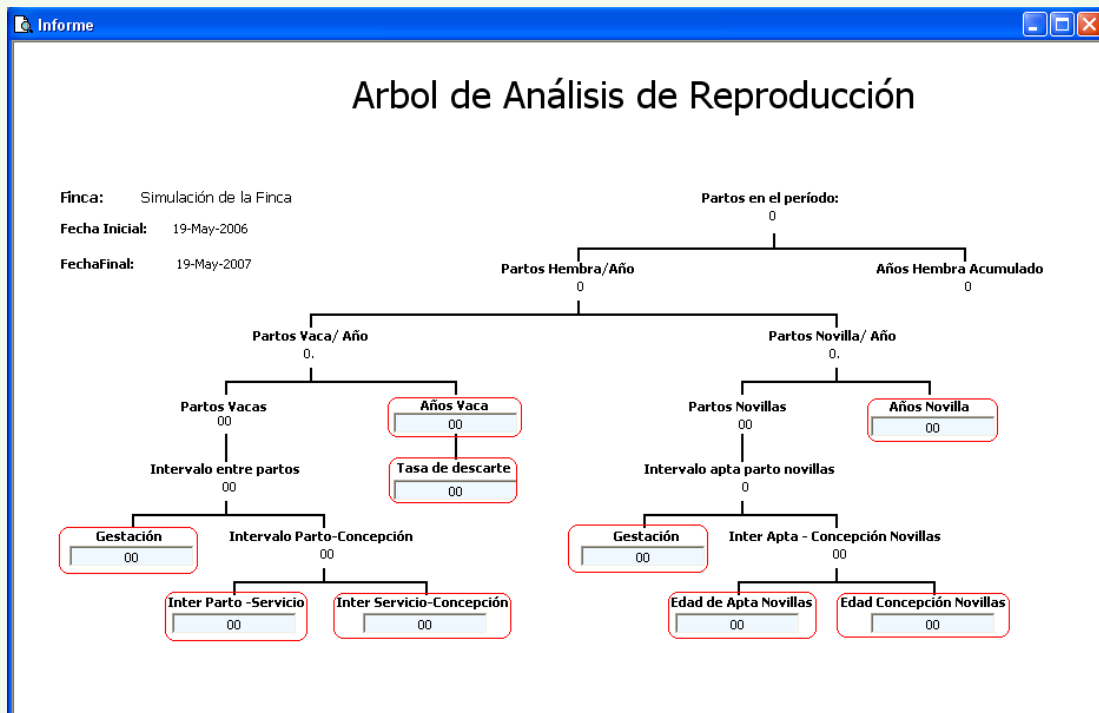


- Inmediatamente aparece el siguiente árbol de análisis:

Arbol de Análisis de Reproducción

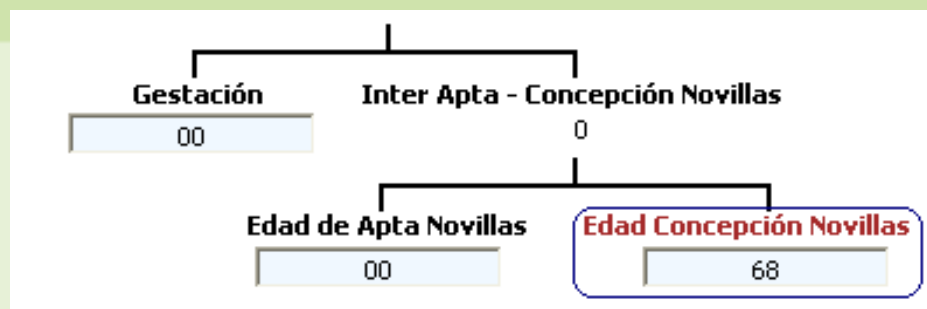


- En este árbol, se deben ingresar los datos a las casillas que tienen la opción de ingreso de datos.
- Se debe tener en cuenta que los datos se ingresan desde abajo hacia arriba para llevar un orden.



- Los simuladores poseen una herramienta extra que le ayuda con la descripción, valores normales, factores asociados y gráficas de cada uno de los indicadores.

1. Se debe ubicar con el mouse sobre el indicador hasta cuando se encuentre de color rojo:



2. Haga click izquierdo y aparecerá la siguiente ventana donde puede observar la información: Valores y criterios de diagnóstico, Factores

Asociados y Edad concepción Novillas respecto a cualquier indicador que interviene en este árbol.

Edad Concepción Novillas

Valores y criterios de diagnóstico:

DESCRIPCION
Edad en la que las novillas quedan Preñadas en el periodo de análisis

VALORES NORMALES

Factores Asociados:

Peso de Servicio
Ganancia Diaria de Peso
Ganancia Acumulada
Política de Peso de servicio
Observación de calores
Fertilidad del Toro
Calidad de la Inseminación
Calidad Suplementación
Alimentación Novillas
Parásitos
Enfermedades Reproductivas

Edad Concepción Novillas respecto a

% Aleatorización 20 %

No Intervalos 20

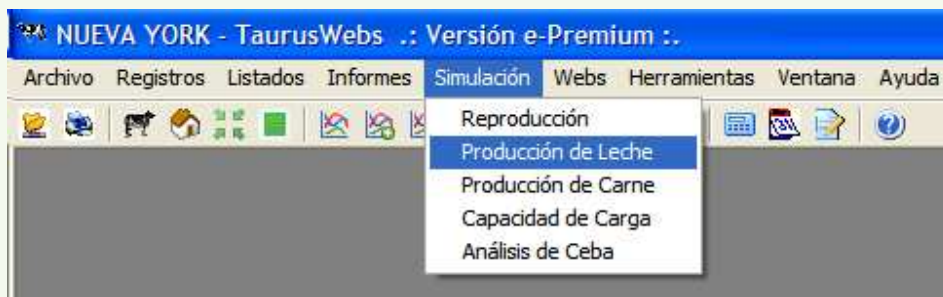
Graficar

NOTA

Todos los simuladores se manejan de la misma forma, teniendo en cuenta los diferentes indicadores que se pueden simular.

II. SIMULACIÓN DE PRODUCCIÓN DE LECHE.

- Se debe ingresar por **Simulación Producción de Leche**.



- De inmediato aparecerá el siguiente árbol de Análisis:

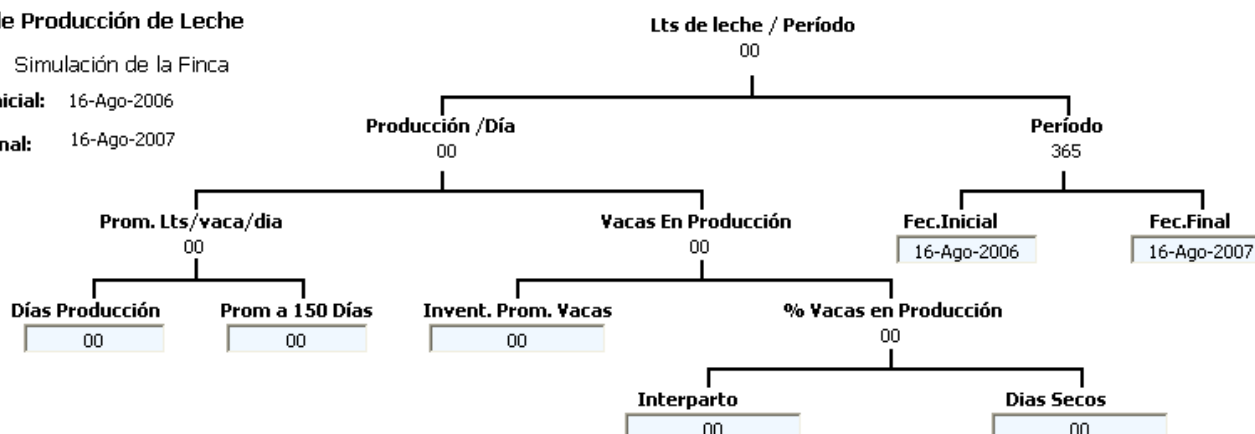
Arbol de Análisis Producción de Leche

Arbol de Producción de Leche

Finca: Simulación de la Finca

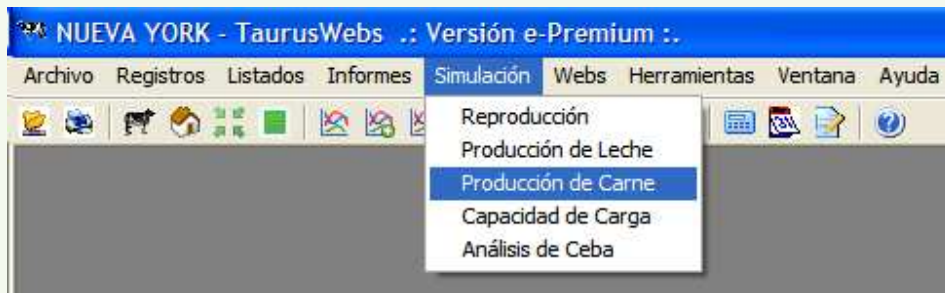
Fecha Inicial: 16-Ago-2006

Fecha Final: 16-Ago-2007



III. SIMULACIÓN DE PRODUCCIÓN DE CARNE.

- Se debe ingresar por **Simulación Producción de Carne**.



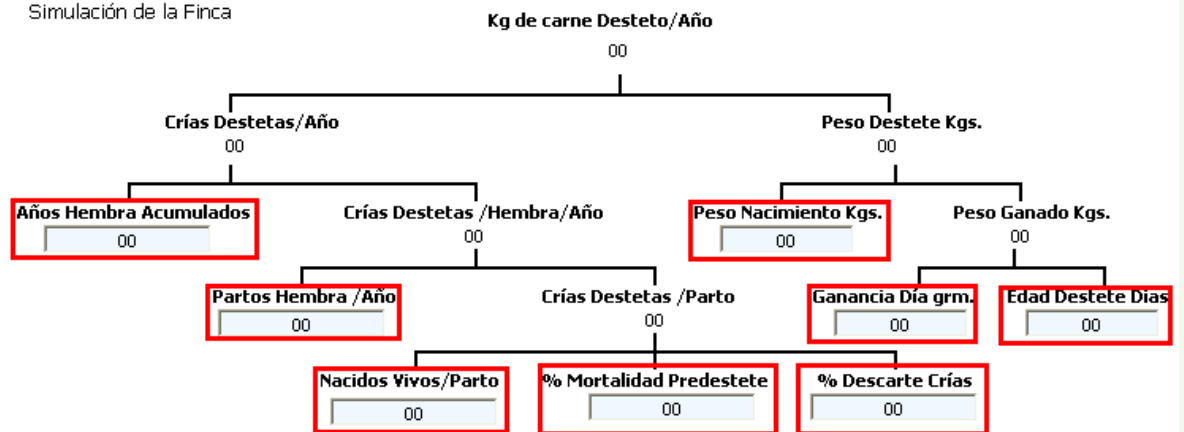
- De inmediato aparecerá el siguiente árbol de Análisis:

Arbol de Análisis de la Producción de Carne

Arbol de Análisis de la Producción de Carne

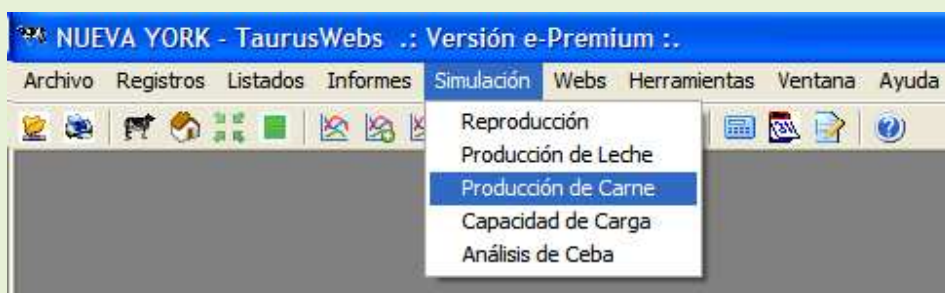
Finca:

Simulación de la Finca



EJEMPLO INTERACTIVO

- Abra la granja SADEP.
- Seleccione **Simulación** – **Producción de Carne**

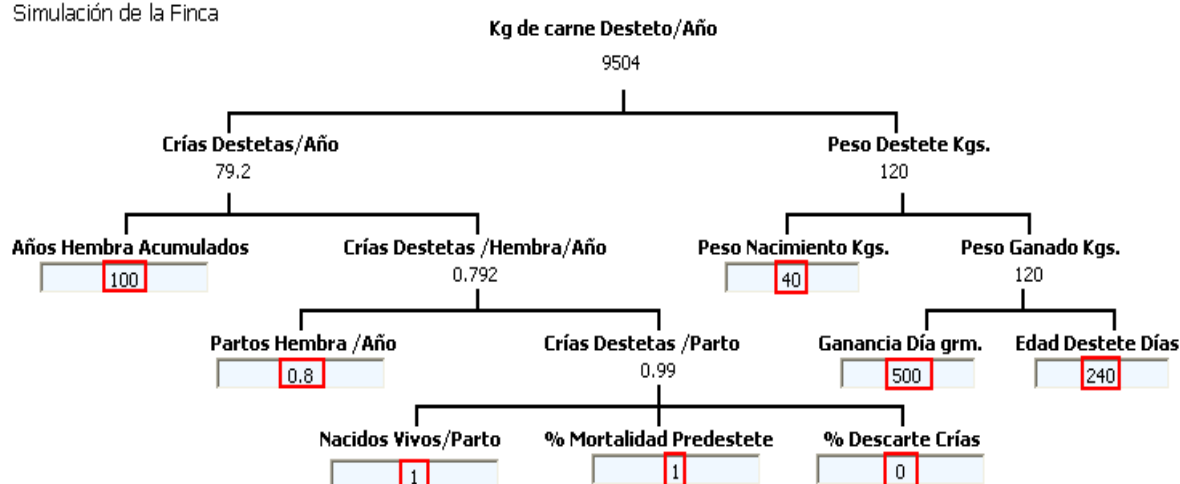


- Aparecerá el simulador de producción de carne donde se debe completar las casillas azules con información ideal, para posteriormente compararla con la información real del informe por productividad producción de carne.

Arbol de Análisis de la Producción de Carne

Arbol de Análisis de la Producción de Carne

Finca: Simulación de la Finca



FIN DEL EJEMPLO INTERACTIVO

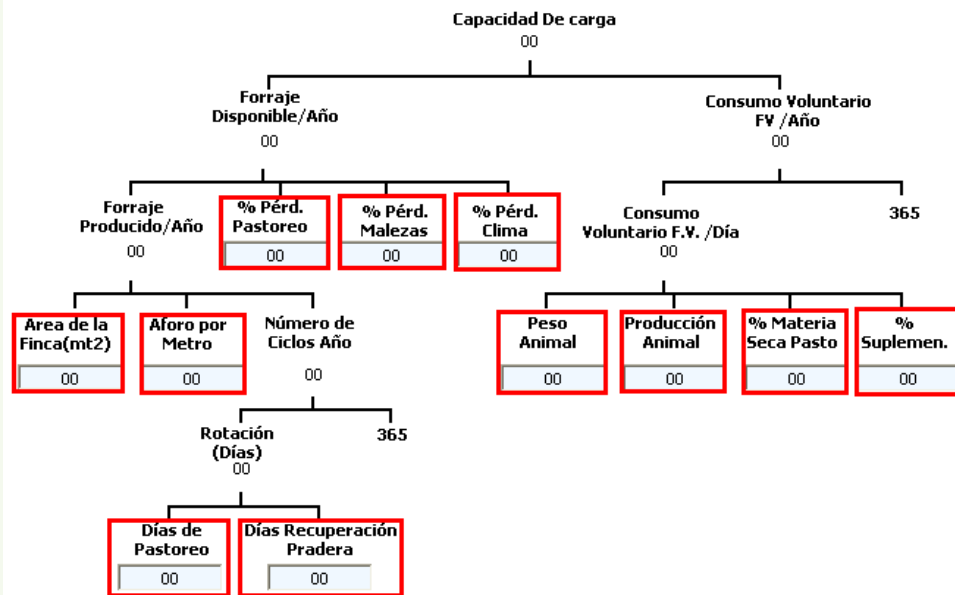
IV. SIMULACIÓN DE CAPACIDAD DE CARGA.

- Se debe ingresar por Simulación Capacidad de Carga.



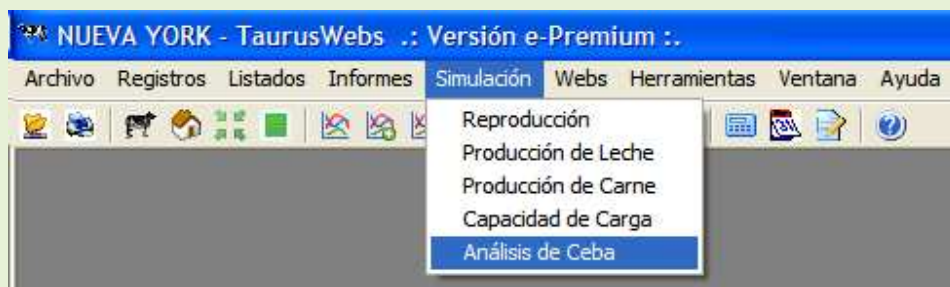
- De inmediato aparecerá el siguiente árbol de Análisis:

Arbol de Análisis de la Capacidad de Carga



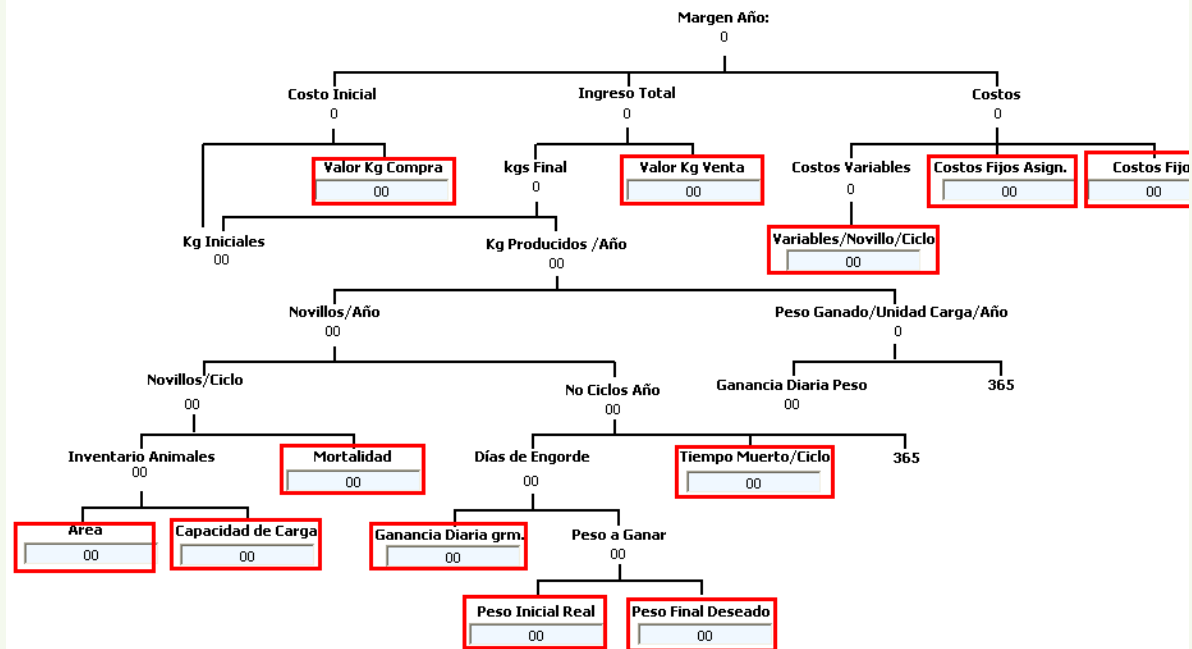
V. SIMULACIÓN DE ANÁLISIS DE CEBA.

- Se debe ingresar por Simulación Análisis de Ceba.



- De inmediato aparecerá el siguiente árbol de Análisis:

Arbol de Análisis Ceba



Siguiendo las Anteriores Instrucciones Usted puede Emplear los Simuladores de TaurusWebs para Comparar Varios Escenarios del Mismo Rancho, y poder Considerar los Cambios a Realizar con el Fin de Mejorar su Producción.

Si Usted Necesita de Nuestra Ayuda en Línea Recuerde que puede Ingresar a Nuestro Servicio 9800 y en los foros de la pagina en Internet: www.tauruswebs.com