



## INGRESO DE LA INFORMACIÓN DE SALUD

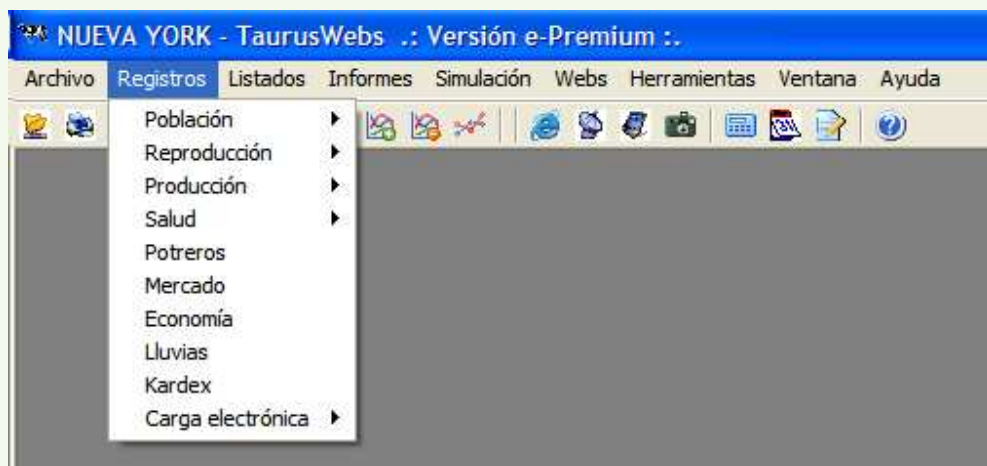
TaurusWebs también le da la opción de ingresar al sistema la información de vacunaciones, tratamientos y los resultados de las pruebas de mastitis.

**Preventiva:** En esta opción se ingresan todos los tratamientos que se realizan para prevenir la aparición de enfermedades, ejemplo las vacunas.

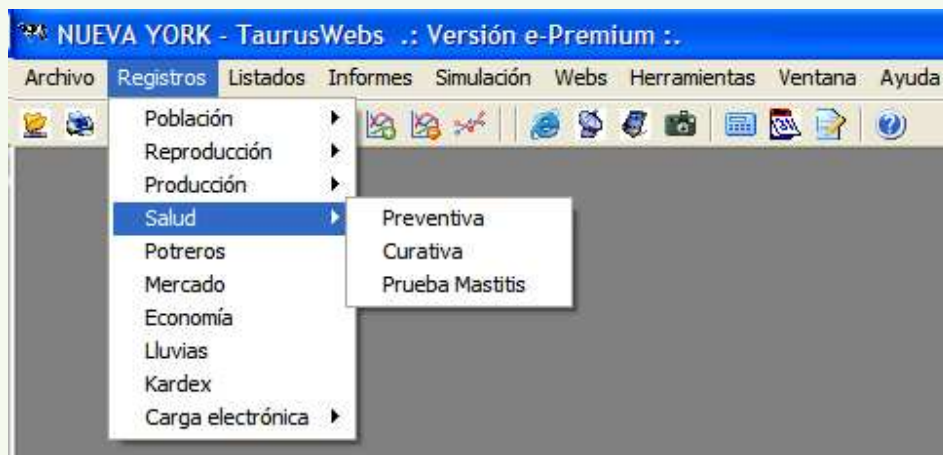
**Curativa:** En esta opción se ingresa toda la información que corresponde a tratamientos de enfermedades que se presentaron y se esta realizando tratamiento curativo.

**Prueba mastitis:** En esta opción se ingresa el estado de cada cuarto (teta o pezón), dependiendo de los resultados del Mastitis Test.

- Para ingresar esta información usted debe ingresar a **Registros Salud**.

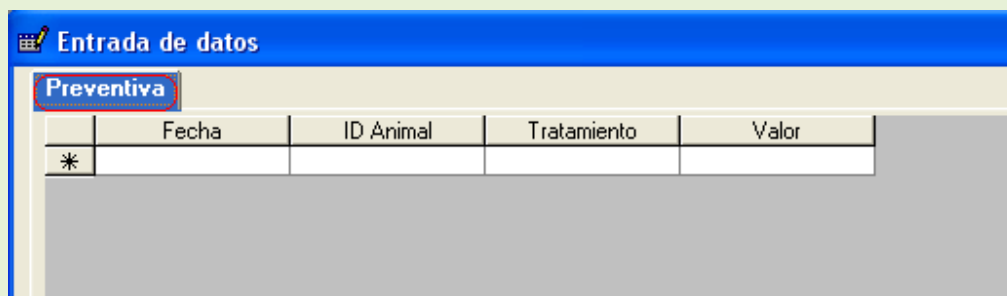


- Inmediatamente aparece la siguiente ventana:



## I. Preventiva

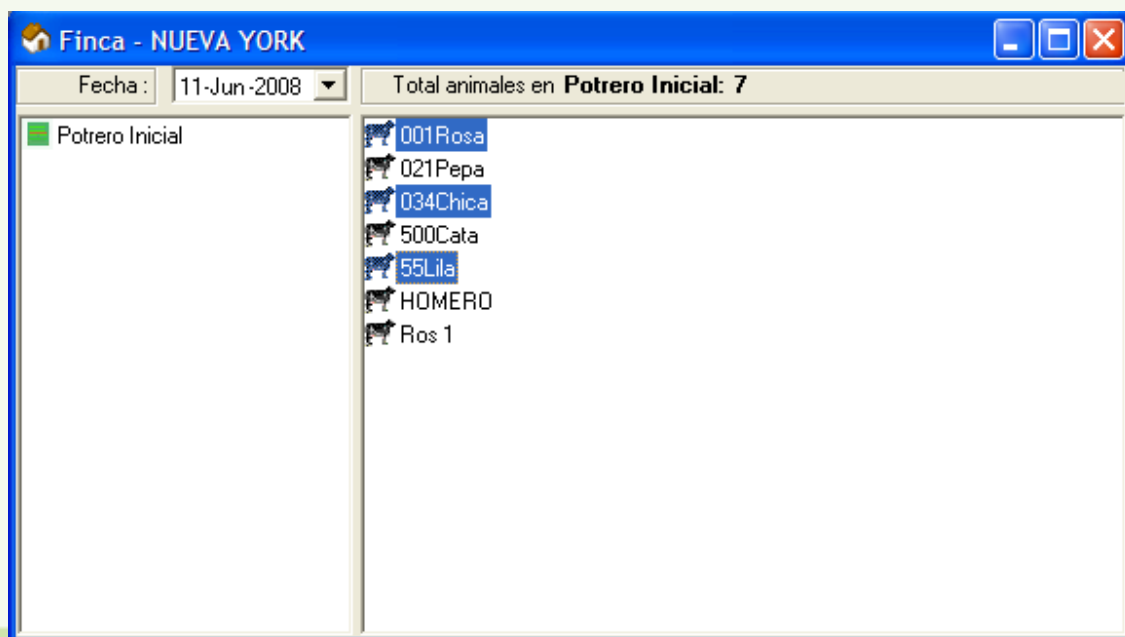
1. Usted debe ubicarse en la ventana **Preventiva**



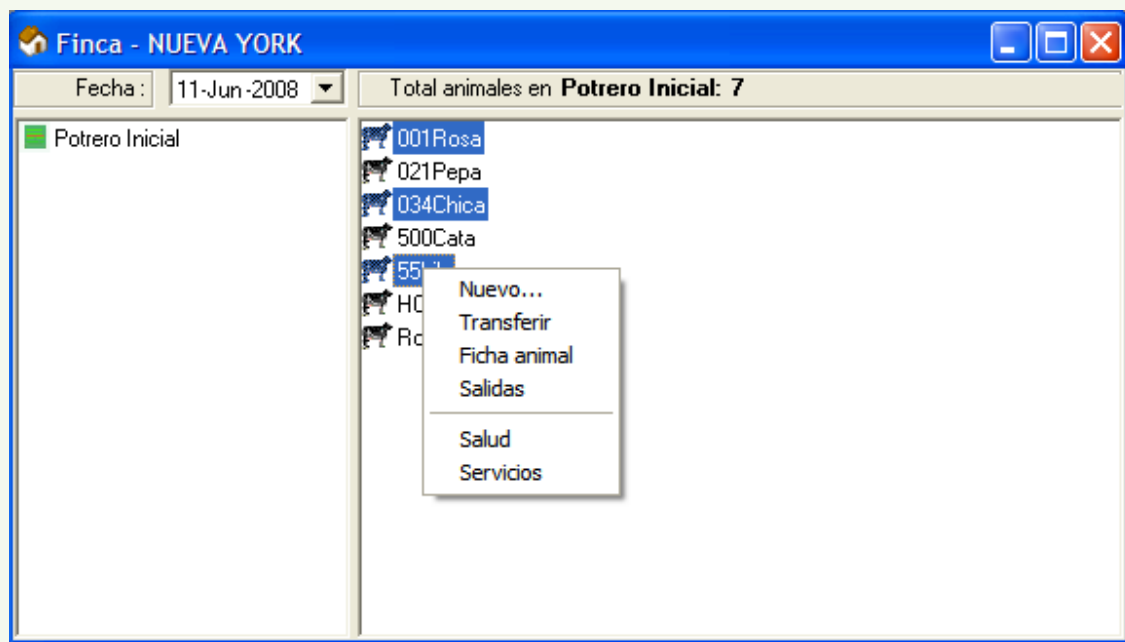
- Ingrese la información correspondiente a cada casilla.
- Baje el cursor para que la información quede grabada.

## 2. Otra forma de ingresar esta información es:

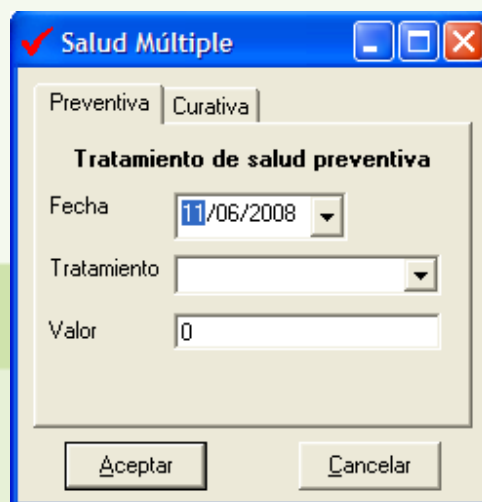
- Ubicarse en los potreros y seleccionar varios animales.



- Empleando la tecla control (**ctrl**), dejándola sostenida hasta seleccionar varios animales.
- Se debe hacer click derecho sobre uno de los animales escogidos y seleccionar la opción Salud.



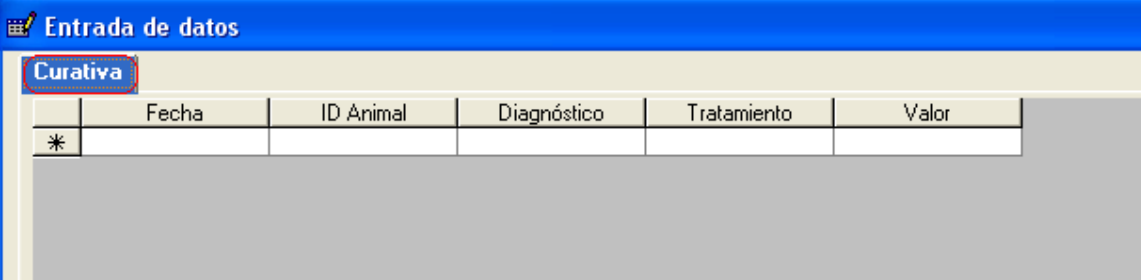
- Inmediatamente aparecerá la siguiente ventana:



- Ingrese la información correspondiente

## II. Curativa

1. Se debe ingresar a **Registros**, **Salud** y ubicarse en la ventana **Curativa**



	Fecha	ID Animal	Diagnóstico	Tratamiento	Valor
*					

- Se debe ingresar la información correspondiente a cada casilla.
- Se debe bajar el cursor para que la información quede grabada.

2. La otra opción que usted tiene para ingresar esta información es haciendo click derecho con mouse como se explico anteriormente.

### III. Prueba de mastitis

- Se debe ubicar en la ventana **Prueba mastitis**

	Fecha	ID Animal	Adelante Derecho	Detrás Derecho	Detrás Izquierdo	Adelante Izquierdo	Total
*							

- Se debe ingresar la información correspondiente a cada casilla.
- Se debe bajar el cursor para que la información quede grabada.

**Siguiendo las anteriores instrucciones usted puede ingresar a TaurusWebs los Datos de Salud que maneje su finca (rancho).**

**Si usted necesita de nuestra ayuda en línea recuerde que puede ingresar a nuestro servicio 9800 en la pagina [www.tauruswebs.com](http://www.tauruswebs.com)**

**El Siguiete Tema le Enseñara como Ingresar al Sistema, los Datos de Potreros de su Finca (Rancho).**