



I. INGRESO DATOS DE PRODUCCIÓN

TaurusWebs tiene la opción de ingresar al sistema la siguiente información:

Primer ordeño: Esta información corresponde a la cantidad de leche que produce un animal tres días después de transcurrido el parto. **ES OBLIGACIÓN INGRESAR ESTE DATO.**

Control lechero: Es la información de la cantidad de litros que produce un animal, ya sea diaria, semanal o mensual.

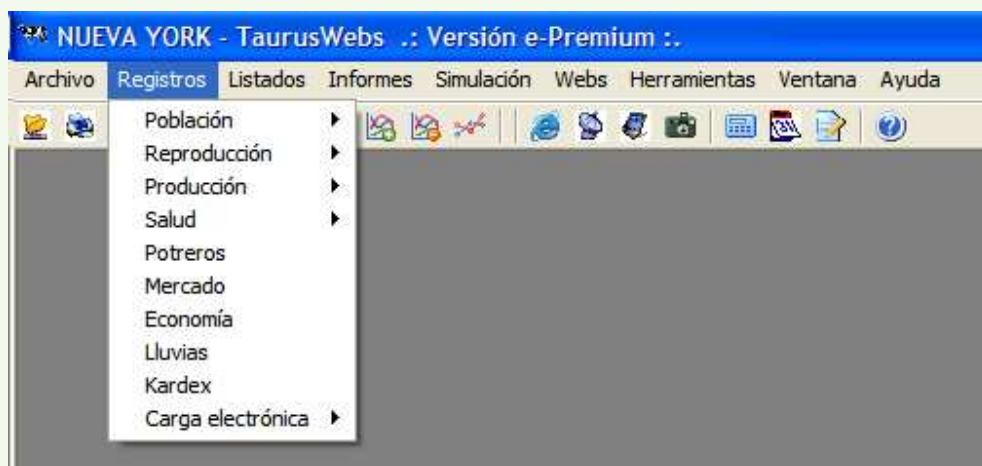
Secado: Hace referencia al día en que un animal sale de producción.

Peso: Es la información de los pesajes que se realizan en la finca (rancho) ya sea semanal o mensual.

Condición corporal: Es un valor que se asigna a un animal, depende del peso y como luce físicamente el animal.

Destete: Hace referencia a la fecha en que los terneros dejan de consumir leche.

- Para ingresar esta información debe ingresar a **Registros Producción**.



- Inmediatamente aparecerá la siguiente ventana:



1. 1er Ordeño

- Se debe localizar en la ventana **1er Ordeño**

	Fecha	ID Hembra	Litros 1er Ordeño
*			

- Se ingresa la información correspondiente a cada casilla.
- Se baja el cursor para que la información quede grabada.

2. Control lechero

- Se debe ubicar en la ventana **Control lechero**

	Fecha	ID Vaca	Litros	Días	Días desde Ult. control	Fecha Ult. Ordeño	Litros Ult. Ordeño
*							

- Ingrese la información correspondiente a cada casilla.
- Baje el cursor para que la información quede grabada.

3. Secado

- Se debe ubicar en la ventana **Secado**

	Fecha	ID Vaca	Días Lactancia	Última Producción	Condición Corporal
*					

- Se ingresa la información correspondiente a cada casilla.
- Se debe bajar el cursor para que la información quede grabada.

4. Peso

- Se debe ubicar en la ventana **Peso**

	Fecha	ID Animal	Peso	Días últ. pesaje	GDP (Kgs)
*					

- Se ingresa la información correspondiente a cada casilla.
- Se debe bajar el cursor para que la información quede grabada.

5. Condición corporal

- Se debe ubicar en la ventana **Condición corporal**

	Fecha	ID Animal	Cond. Corporal
*			

- Se debe ingresar la información correspondiente a cada casilla.
- Se debe bajar el cursor para que la información quede grabada.

6. Destete

- Se debe ubicar en la ventana **Destetes**

	Fecha	ID Animal	Peso cria	Secar Madre	Cond. Corporal Madre	Ultima producción Madre
*						

- Se debe ingresar la información correspondiente a cada casilla.
- Se debe bajar el cursor para que la información quede grabada.

7. Gráficas de Indicadores de Producción

En las fichas individuales se encuentra la opción de observar las gráficas de producción:

The screenshot shows the 'Animales' software interface. The 'Parto 2' tab is selected. The 'Producción lechera' section contains the following data and buttons:

1er ordeño	Secado	Días lac.	Lt. lac.	305 d.	Prom.	Control lechero	Edad feto	Observac.
13-Ene-03	24-Oct-03	287	7804	7804	27.19	24-Oct-03	14.00	

Buttons: Graf. Act., Graf. Pers., Graf. Varias

The 'Peso y condición corporal' section contains the following data and buttons:

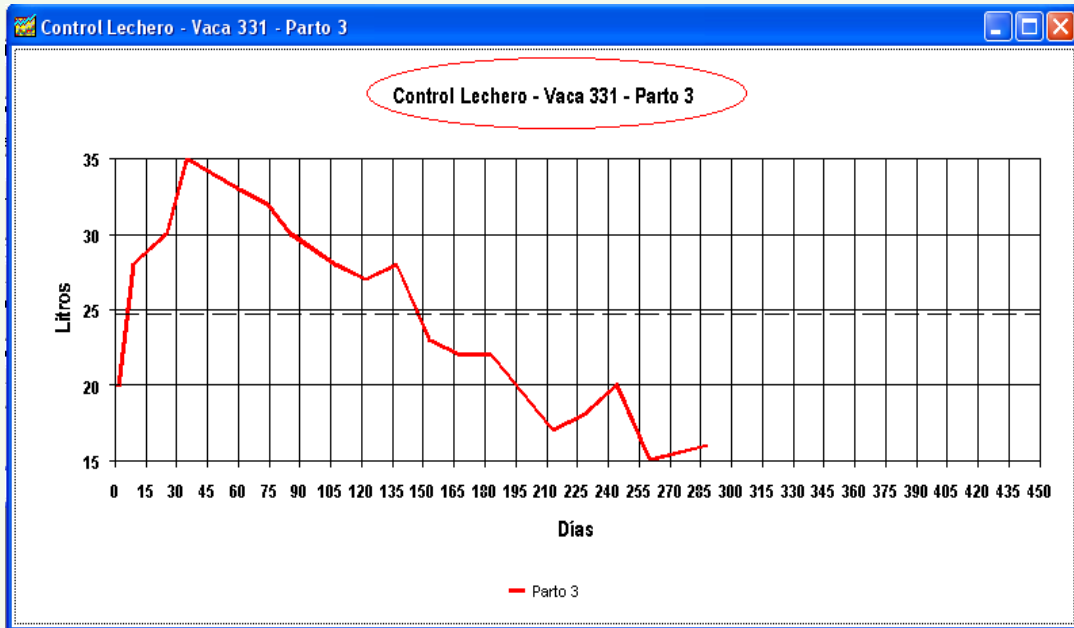
Fecha	Peso	Gan. diaria	Fecha	Condición corporal
No hay pesajes registrados para			No hay mediciones registradas p	

Buttons: Graf. Peso, Graf. C.C.

7.1 Gráficas de Producción Lechera:

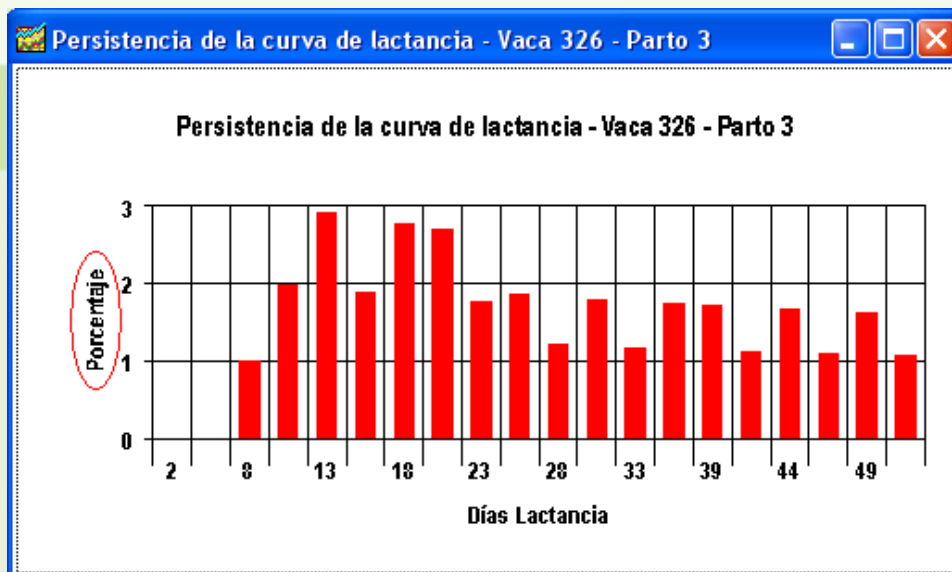
Para generar las gráficas, se debe hacer click sobre los botones respectivos.

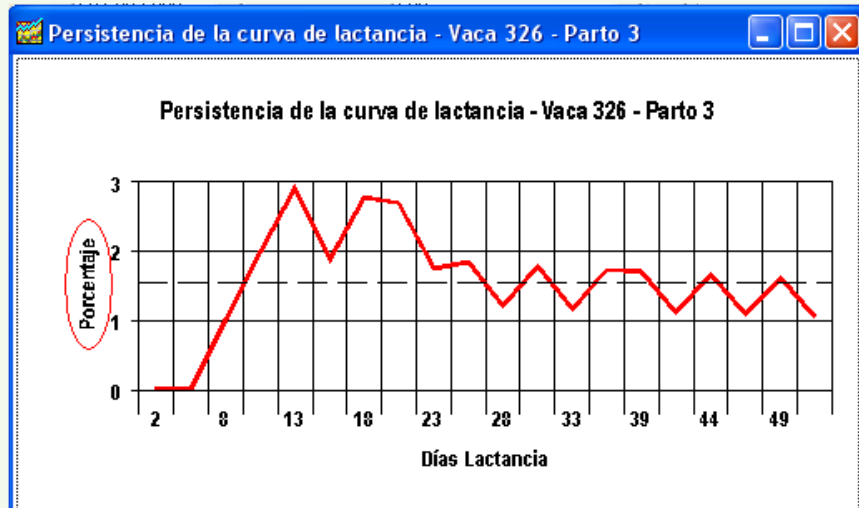
1. **Graf. Act. Gráfica Actual:** Esta opción gráfica la relación producción vs. días de lactancia del parto en el cual se este ubicado.



2. **Graf. Pers. Gráfica de la Persistencia:** Esta opción gráfica la relación entre porcentaje de producción vs. los días de lactancia del parto en el que se este ubicado.

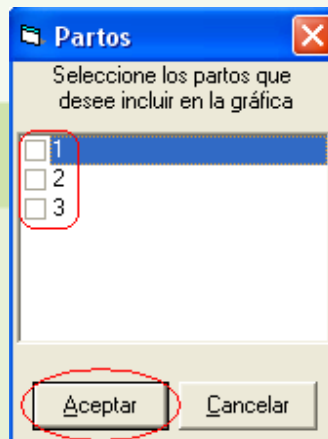
- Esta gráfica se puede observar lineal o en barras, haciendo click sobre el área de la palabra porcentaje.



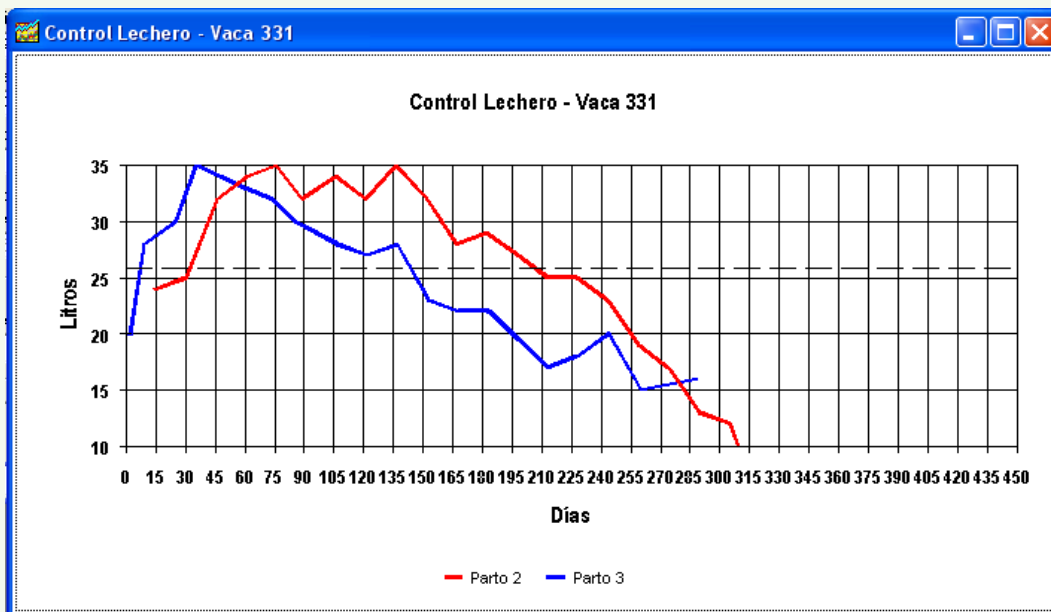


3. **Graf. Varias** **Gráfica de Varias:** TaurusWebs le brinda la opción de graficar varias curvas de lactancia, para poder saber el comportamiento productivo de los animales.

- Para generar esta gráfica se debe hacer click en el botón correspondiente **Graf. Varias** inmediatamente debe aparecer la siguiente ventana:



- En esta ventana se deben seleccionar las lactancias que se desean observar en la gráfica y se debe hacer click en **Aceptar**.

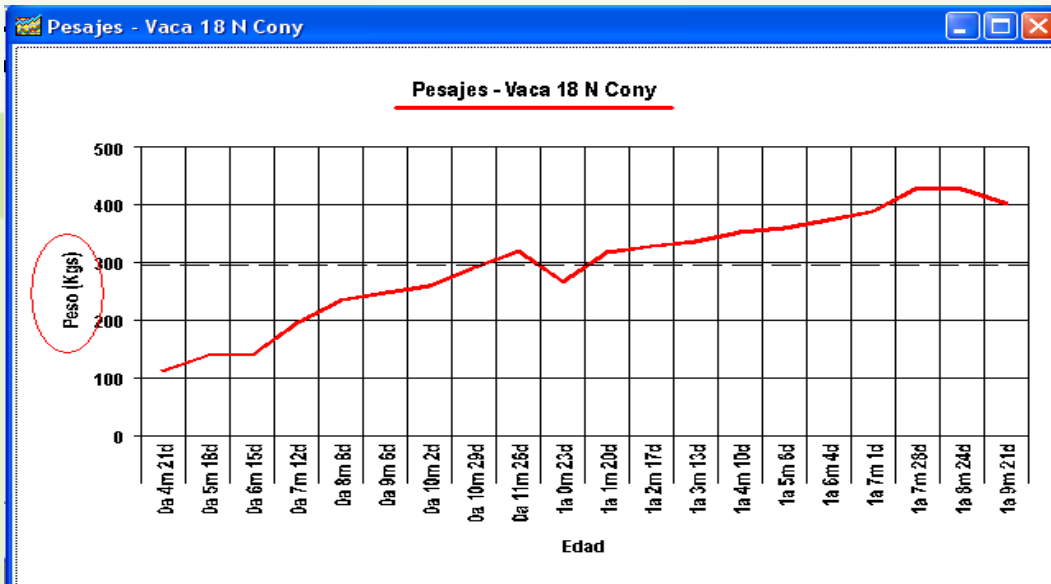


7.2 Gráficas de Peso y condición Corporal:

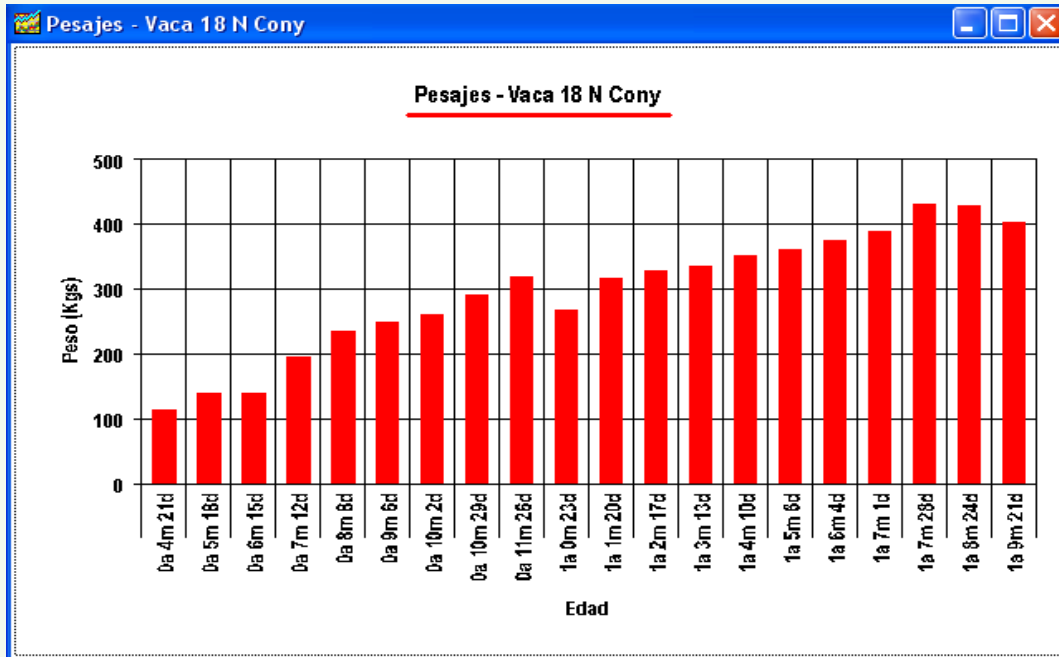
■ Se debe hacer click en el botón correspondiente a peso

, o a condición corporal respectivamente.

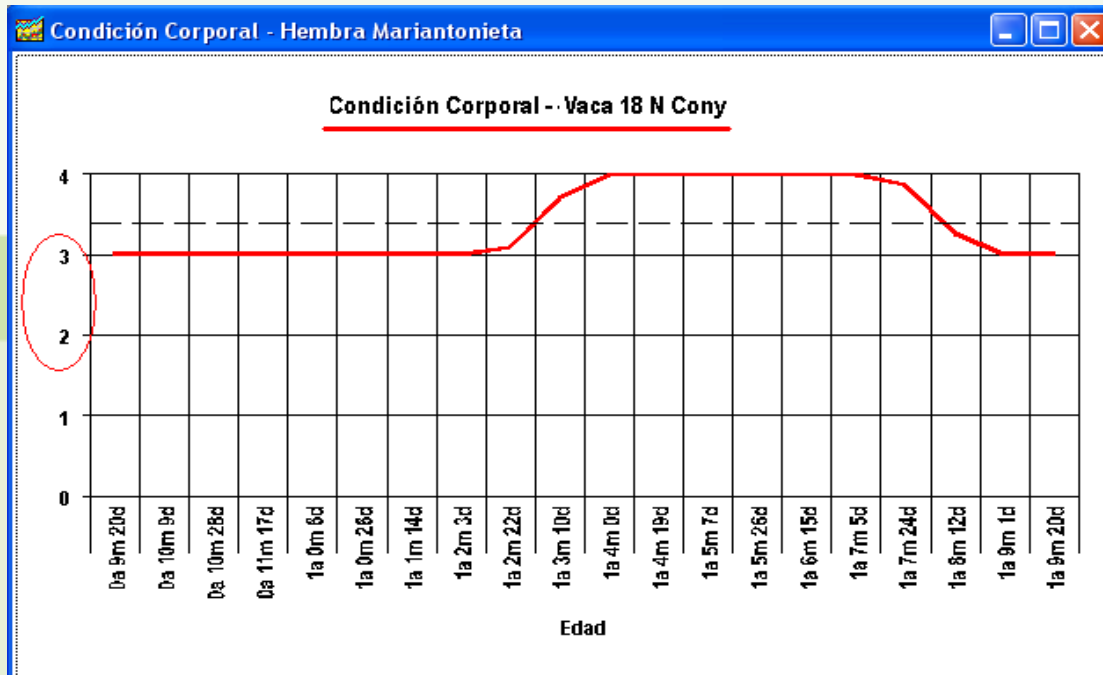
PESO LINEAL



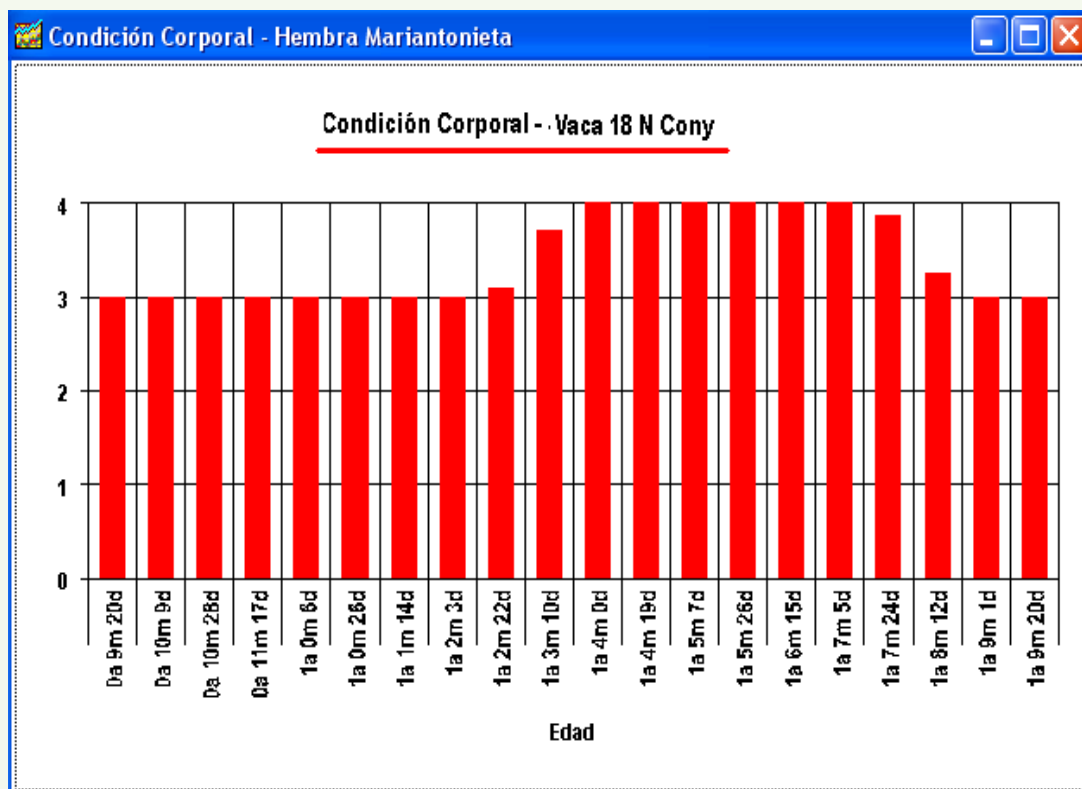
PESO EN BARRAS



C.C. LINEAL



C.C. BARRAS



Siguiendo las anteriores instrucciones usted puede ingresar al Software TaurusWebs la información Productiva de una finca (Rancho).

Si Usted Necesita de Nuestra Ayuda en Línea Recuerde que Puede Ingresar a Nuestro Servicio 9800 en la Página www.tauruswebs.com

El Siguiete Tema es un Taller que Usted debe Realizar con el fin de Afianzar los Conocimientos en el Ingreso de Datos Productivos.