



## **I. GENERACIÓN DE INFORMES** **EN OvisWebs**

OvisWebs le brinda la opción de generar informes, los cuales se emplean en la toma de decisiones de una organización, debido a que se pueden generar desde dos ópticas, la retrospectiva (Mirar el pasado) y la prospectiva (Mirar el futuro), de la retrospectiva la organización aprende de su experiencia, de su pasado de sus errores y aciertos, con la prospectiva la organización identifica los escenarios posibles a futuro, sus variables y su viabilidad.

Los Informes también se pueden generar retrospectivos (fechas anteriores a la presente) o prospectivos (fechas posteriores a la presente); estos intervalos de fechas en OvisWebs se denominan Fecha del Período.

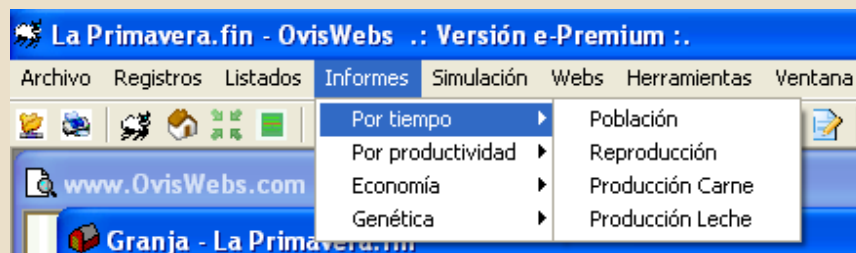
Los informes pueden generar valores de los indicadores en el intervalo de tiempo que se desee analizar.

Los informes se pueden generar: Por tiempo, Por productividad, Genética y Economía.



## II. Informes - Por tiempo

Los informes que se generan por tiempo, dependen de la fecha y el periodo que se quiera analizar; se pueden generar para Población, Reproducción, Producción Leche y Producción Carne.

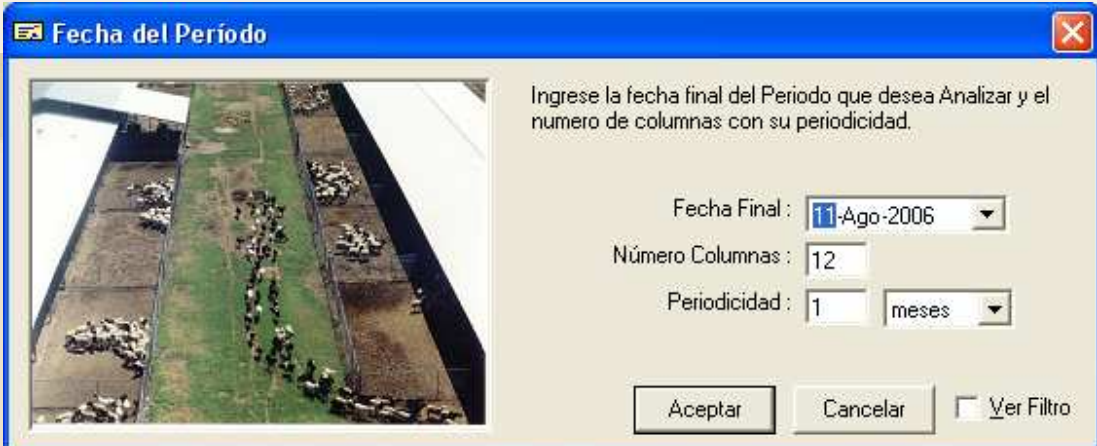


## Como Maneja la Ventana de Fecha del Periodo:

En la casilla Fecha Final: se debe escribir, la fecha hasta la cual desea generar el informe.

En la casilla Número Columnas: se debe escribir, el número de columnas en las cuales desea fraccionar el intervalo de tiempo que eligió para generar el informe.

En la casilla Periodicidad: se puede elegir días, semanas, meses y años, dependiendo de la información que se desee analizar.



Fecha del Periodo

Ingrese la fecha final del Periodo que desea Analizar y el numero de columnas con su periodicidad.

Fecha Final: 11-Ago-2006

Número Columnas: 12

Periodicidad: 1 meses

Aceptar Cancelar  Ver Filtro

## Ejemplo:

1. Se desea generar un informe, solo del mes de marzo de 2006, en tres columnas cada una con información de 10 días.

- En la casilla Fecha Final, debe escribir 31 Marzo de 2006.
- En la casilla Número Columnas, debe escribir 3.
- En la casilla Periodicidad, debe escribir 1 días.

### Población por tiempo

	Mar-29-2006	Mar-30-2006	Mar-31-2006
	Mar-29-2006	Mar-30-2006	Mar-31-2006

### ESTRUCTURA DEL HATO

#### Lactantes (L)

Inv. final de hembras lactantes	8.	8.	8.
Inv. final de machos lactantes	7.	7.	7.
Inv. total lactantes	15.	15.	15.

2. Si se desea generar un informe, del año 2004, en 12 columnas cada una de 1 mes.

- En la casilla Fecha Final, debe escribir 31 Diciembre 2004.

- En la casilla Número Columnas, debe escribir 12.
- En la casilla Periodicidad, debe escribir 1 Mes.

#### Población por tiempo

	Ene-01-2004	Feb-01-2004	Mar-01-2004	Abr-01-2004	May-01-2004	Jun-01-2004	Jul-01-2004	Ago-01-2004	Sep-01-2004	Oct-01-2004	Nov-01-2004	Dic-01-2004
	Ene-31-2004	Feb-29-2004	Mar-31-2004	Abr-30-2004	May-31-2004	Jun-30-2004	Jul-31-2004	Ago-31-2004	Sep-30-2004	Oct-31-2004	Nov-30-2004	Dic-31-2004

#### ESTRUCTURA DEL HATO

##### Lactantes (L)

Inv. final de hembras lactantes	5.	4.	4.	3.	4.	5.	6.	5.	4.	7.	10.	12.
Inv. final de machos lactantes	.	.	.	2.	1.	2.	.	.	1.	.	.	.
Inv. total lactantes	5.	4.	4.	5.	5.	7.	6.	5.	5.	7.	10.	12.

## Filtro

Los Informes también tienen la posibilidad de filtrar la información, dependiendo de lo que se desee analizar.

- Se debe señalar la opción **Ver Filtro** y hacer click en **Aceptar**.

**Intervalo de Análisis**



**Período de Análisis:**

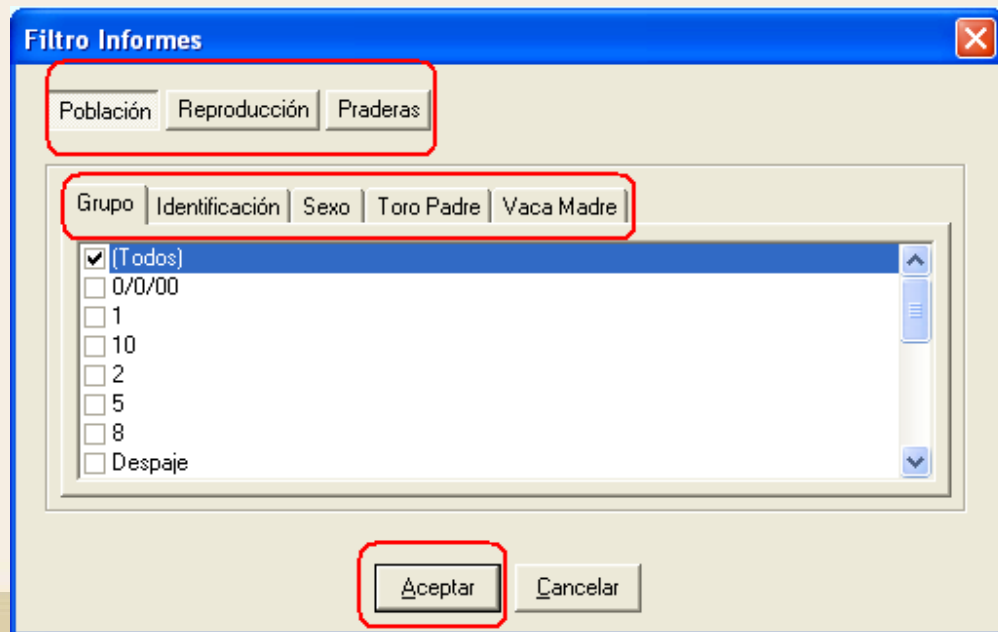
Ingrese la fecha inicial y final del período a analizar

Inicio del intervalo:

Fin del intervalo:

**Ver Filtro**

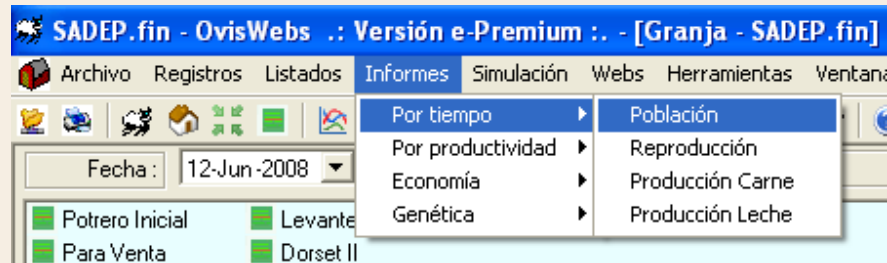
- Inmediatamente podrá observar la siguiente ventana; donde se puede elegir la opción por la cual desea filtrar la información.



- Se debe hacer click en **Aceptar**.

## **1. Informes Por tiempo – Población**

Este informe genera los indicadores relacionados con la Estructura del hato, Relaciones poblacionales y Movimientos de Inventario, en la granja (rancho).

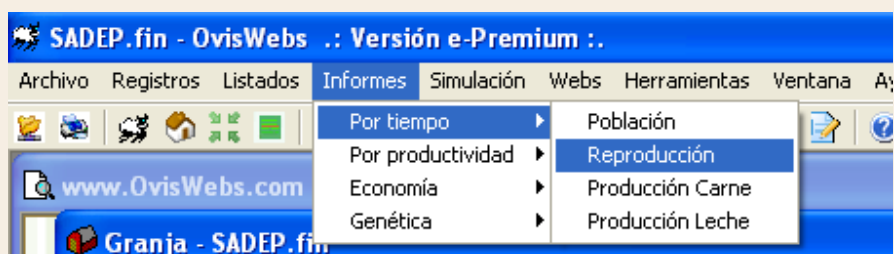


### Población por tiempo

	Ene-01-2004	Feb-01-2004	Mar-01-2004	Abr-01-2004	May-01-2004	Jun-01-2004	Jul-01-2004	Ago-01-2004	Sep-01-2004	Oct-01-2004	Nov-01-2004	Dic-01-2004
	Ene-31-2004	Feb-29-2004	Mar-31-2004	Abr-30-2004	May-31-2004	Jun-30-2004	Jul-31-2004	Ago-31-2004	Sep-30-2004	Oct-31-2004	Nov-30-2004	Dic-31-2004
<b>ESTRUCTURA DEL HATO</b>												
<b>Lactantes (L)</b>												
Inv. final de hembras lactantes	5.	4.	4.	3.	4.	5.	6.	5.	4.	7.	10.	12.
Inv. final de machos lactantes	.	.	.	2.	1.	2.	.	.	1.	.	.	.
Inv. total lactantes	5.	4.	4.	5.	5.	7.	6.	5.	5.	7.	10.	12.
<b>RELACIONES POBLACIONALES</b>												
Total hembras L-CI-CII-F	56.	57.	58.	57.	57.	58.	59.	57.	58.	59.	61.	55.
Total machos L-CI-CII-F	3.	3.	3.	5.	3.	4.	3.	3.	3.	2.	.	.
<b>MOVIMIENTOS DE INVENTARIO</b>												
<b>-Lactantes-</b>												
<b>Entradas</b>	6.	3.	3.	9.	8.	8.	10.	7.	6.	8.	6.	8.
Hembras	3.	1.	1.	3.	3.	3.	4.	1.	3.	4.	5.	7.
Machos	3.	2.	2.	6.	5.	5.	6.	6.	3.	4.	1.	1.

## 2. Informe Por tiempo – Reproducción

Estos informes muestran los indicadores reproductivos: Intervalos, Fertilidad, Productividad Hembras y Patologías.



## INFORME

### Reproducción por tiempo

	Oct-01-2004	Nov-01-2004	Dic-01-2004
	Oct-31-2004	Nov-30-2004	Dic-31-2004
<b>INTERVALOS</b>			
<b>Novillas</b>			
% obser. calores 1er serv.	13.2	9.5	.
Peso al servicio	208.	.	.
<b>FERTILIDAD</b>			
<b>% de preñez al primer servicio</b>			
% preñez 1er serv. novillas	100.	.	.
% preñez 1er serv. vacas	.	50.	100.
<b>PRODUCTIVIDAD HEMBRAS</b>			
% Menos 100 días gestación	15.5	17.5	18.
% 100-200 días gestación	15.5	15.5	21.3
<b>PATOLOGIAS</b>			
<b>Abortos</b>			
No. abortos novillas	.	.	.

- Todos estos indicadores son graficables:

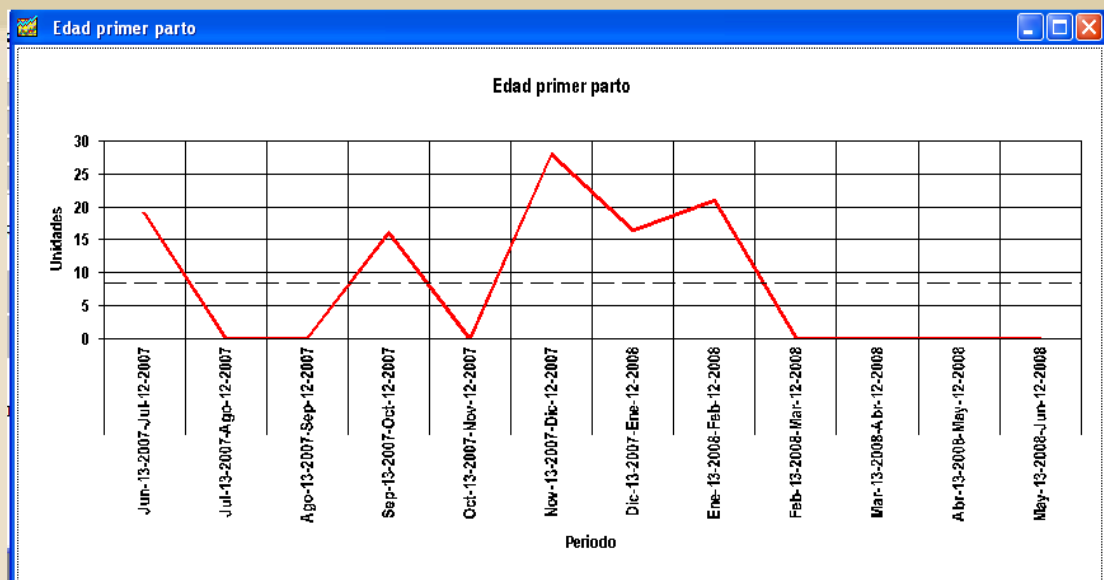
## Como Graficar un Indicador?

1. Se debe ubicar con en el mouse sobre el indicador a graficar.

INTERVALOS												
Novillas												
% obser. calores 1er serv.	13.8	.	19.8	17.5	16.5	15.1	131.3	-84.	72.4	29.6	13.5	29.4
Peso al servicio	.	.	.	.	.	.	.	.	.	.	.	.
No. primeros servicios	1.	.	2.	2.	6.	13.	8.	11.	11.	16.	19.	16.
Edad primer servicio	25.	.	23.5	23.9	24.2	24.6	20.5	19.2	20.9	22.3	25.1	22.3

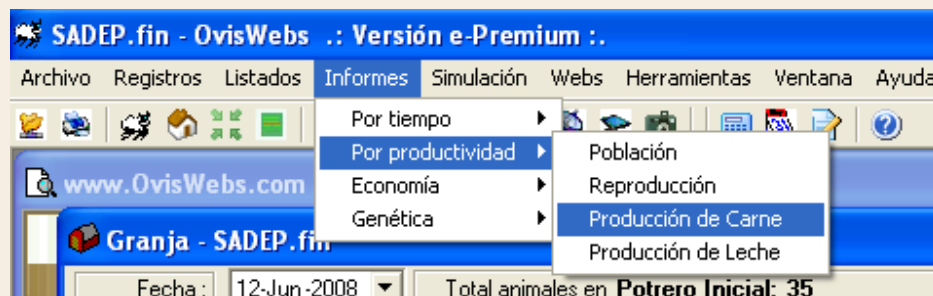
2. Hacer click sobre la fila cuando se encuentre de color rojo, con el fin de generar la gráfica.

## GRÁFICA



## 4. Informes Por tiempo – Producción Carne

Estos informes muestran los indicadores que hacen relación a la producción de carne: Peso hembra, Curva de crecimiento, Peso macho, Curva de crecimiento, Total Kilos y Peso salidas.

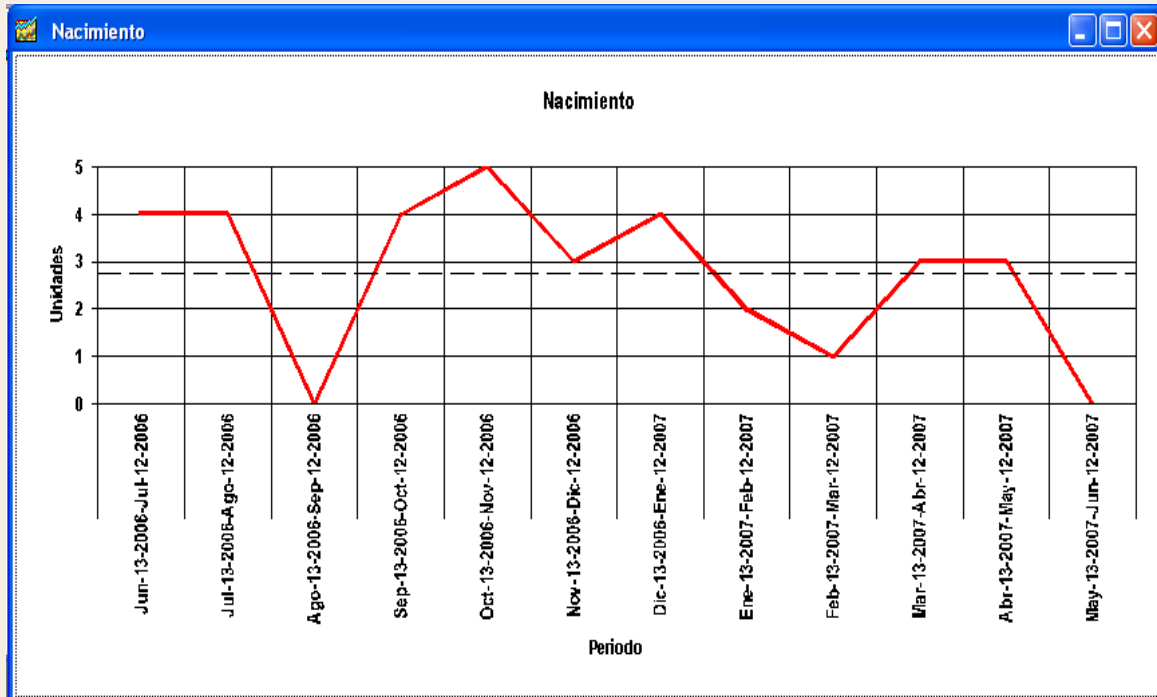


## INFORME

### Producción de Carne por tiempo

Desde	Jul-01-2005	Ago-01-2005	Sep-01-2005	Oct-01-2005	Nov-01-2005	Dic-01-2005
Hasta	Jul-31-2005	Ago-31-2005	Sep-30-2005	Oct-31-2005	Nov-30-2005	Dic-31-2005
<b>PRODUCCION CARNE</b>						
<b>Peso hembra (kgs)</b>						
Edad destete	.	.	.	.	.	.
<b>Curva de crecimiento</b>						
Nacimiento	.	.	.	.	41.	.
1 mes	58.	64.	59.	.	64.	58.
<b>Peso macho (kgs)</b>						
Edad destete	.	.	.	.	.	.
Peso destete	.	.	.	.	.	.
<b>Curva de crecimiento</b>						
Nacimiento	.	.	.	.	.	.
1 mes	.	.	.	.	.	.
2 meses	82.	.	.	.	.	.

# GRÁFICA

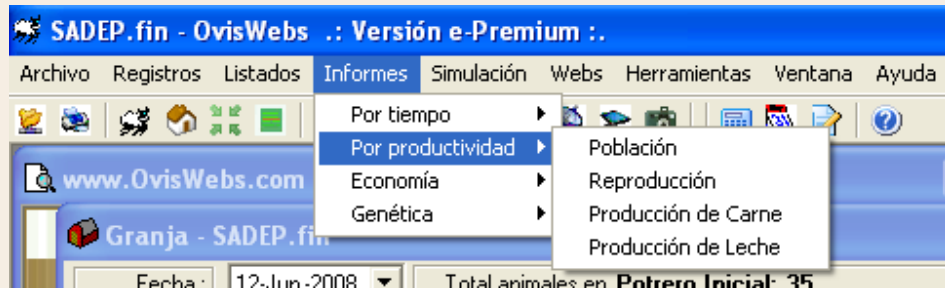


**Recuerde que todos los indicadores son graficables.**

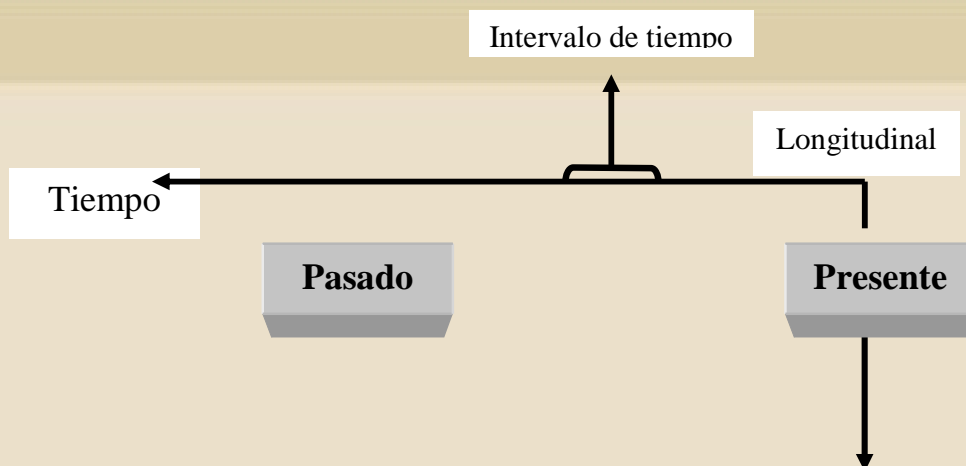
## III. Informes - Por Productividad

Los informes generados por productividad, son árboles de análisis a través de los cuales se puede entender, como se interrelacionan los factores productivos para el logro de los objetivos de producción, permiten analizar el comportamiento de la eficiencia, la eficacia

y la productividad de la población de ganado en cada uno de los subsistemas del proceso de producción.



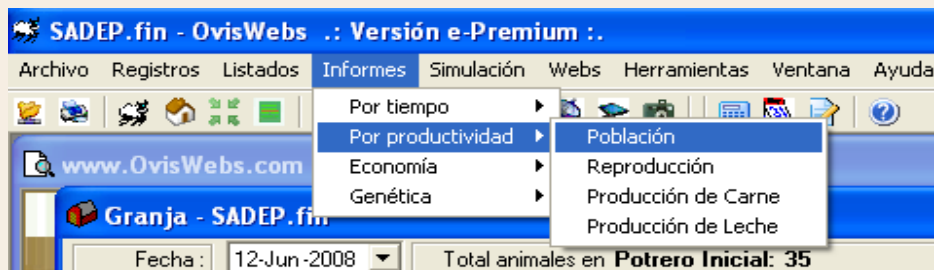
Los Informes por Productividad, únicamente se pueden generar en tiempos retrospectivos (Mirar el pasado), incluyendo el tiempo presente.



En el software OvisWebs se tienen desarrollados árboles para el análisis de la productividad de la Población, Reproducción y Producción de carne.

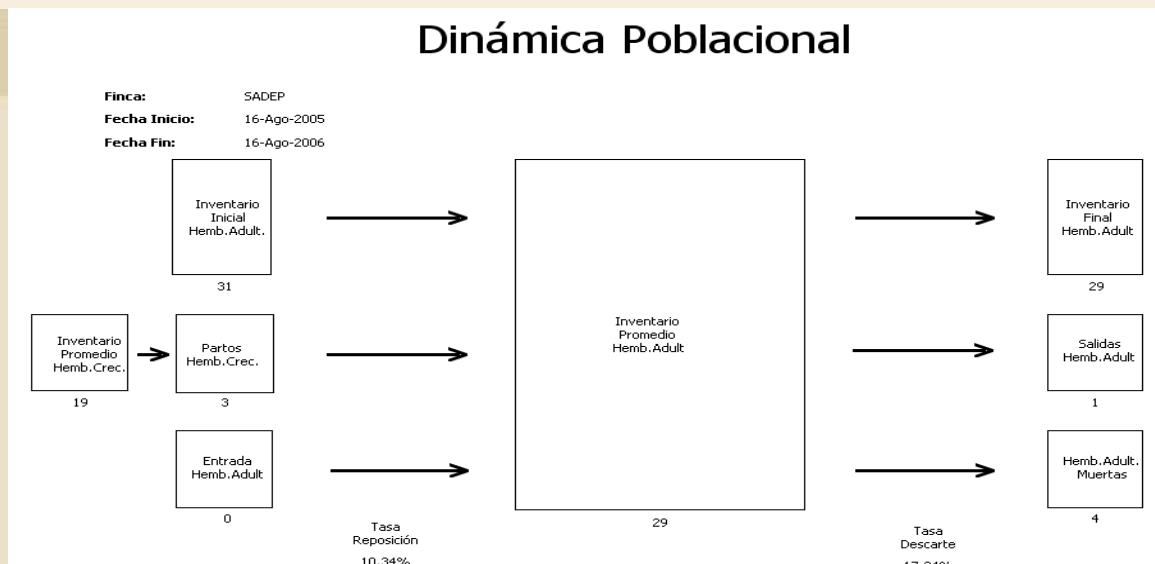
## 1. Informes Por productividad – Población

Estos informes generan los indicadores de la Dinámica Poblacional de la granja (Rancho).



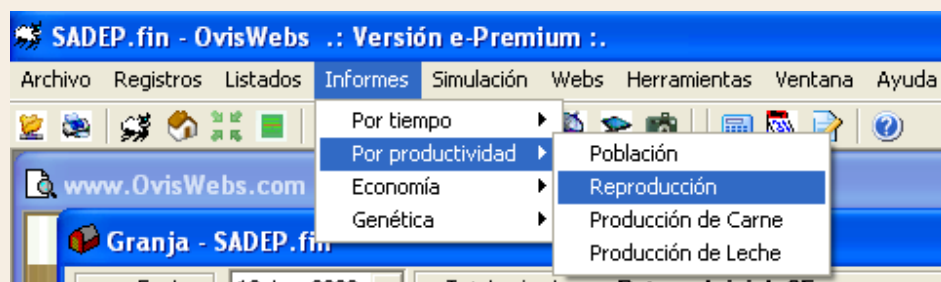
## INFORME

### Dinámica Poblacional



## 2. Informes Por Productividad – Reproducción

Estos informes generan los indicadores más significativos para el análisis del área reproductiva de la granja (Rancho).



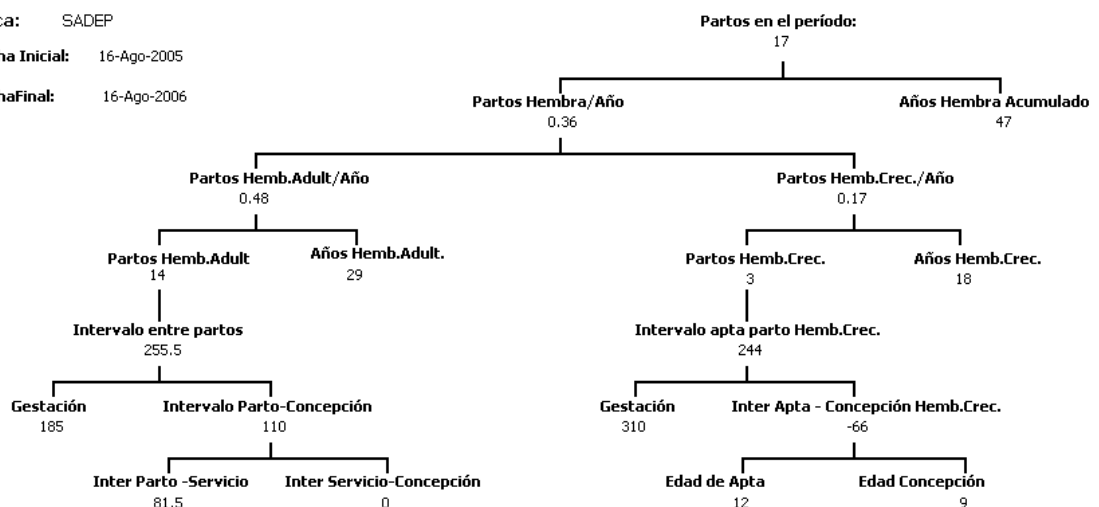
## INFORME

### Arbol de Análisis de Reproducción

Finca: SADEP

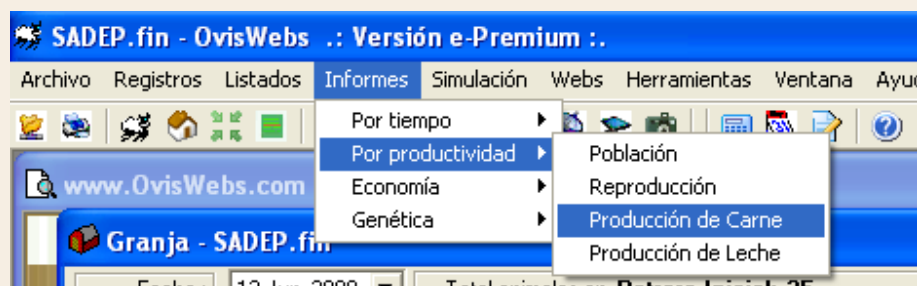
Fecha Inicial: 16-Ago-2005

FechaFinal: 16-Ago-2006



## 4. Por productividad – Producción de Carne

Estos informes generan los indicadores más significativos para el análisis del área de producción de Carne de la granja (Rancho).



## INFORME

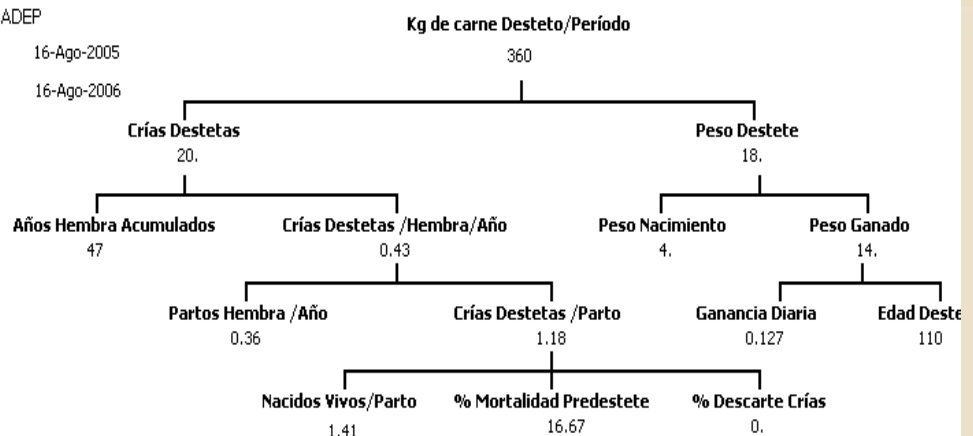
### Arbol de Análisis de la Producción de Carne

Arbol de Análisis de la Producción de Carne

Finca: SADEP

Fecha Inicial: 16-Ago-2005

FechaFinal: 16-Ago-2006



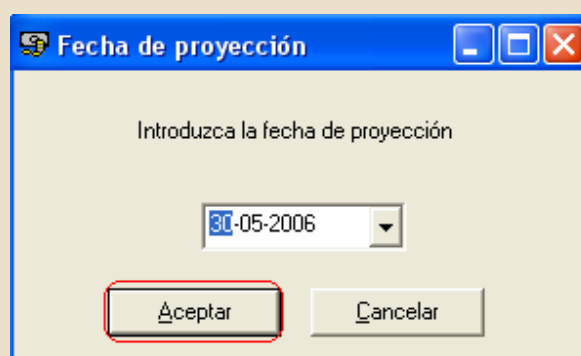
## IV. Informes Por – Economía



### 1. Informes Por Economía – General



En esta ventana, la Fecha de Proyección es la fecha hasta la cual usted desea generar el informe.





## INGRESOS

Concepto	Rubro	Enero	Febrero	Marzo	Abril	Mayo	Junio	Julio	Agosto	Total
Producto	Crias destetas (Producción de carne)	0	0	0	0	0	0	0	0	0
	Novillas (Producción de carne)	0	0	0	0	0	0	0	0	0
	Novillos (Producción de carne)	0	0	0	0	0	0	0	0	0
	Toros (Producción de carne)	0	0	0	0	0	0	0	0	0
	Venta de crías lactantes (Producción de carne)	0	0	0	0	0	0	0	0	0
	Crias destetas (Levante)	0	0	0	0	0	0	0	0	0
	Novillas (Levante)	0	0	0	0	0	0	0	0	0
	Novillos (Levante)	0	0	0	0	0	0	0	0	0
	Toros (Levante)	0	0	0	0	0	0	0	0	0
Total		0	0	0	0	0	0	0	0	0
Subproducto	Otros (Producción de carne)	0	0	0	0	0	0	0	0	0
	Vacas descarte (Producción de carne)	0	0	0	0	0	0	0	0	0
	Total	0	0	0	0	0	0	0	0	0
TOTAL INGRESOS		0	0	0	0	0	0	0	0	0

## INVENTARIOS

	Enero	Febrero	Marzo	Abril	Mayo	Junio	Julio	Agosto	Total
Inventario Inicial	7,032,500	7,227,500	7,510,000	7,752,500	7,982,500	8,220,000	8,332,500	8,412,500	7,032,500
Inventario Final	7,227,500	7,510,000	7,752,500	7,982,500	8,220,000	8,332,500	8,412,500	8,552,500	8,552,500

## MARGENES

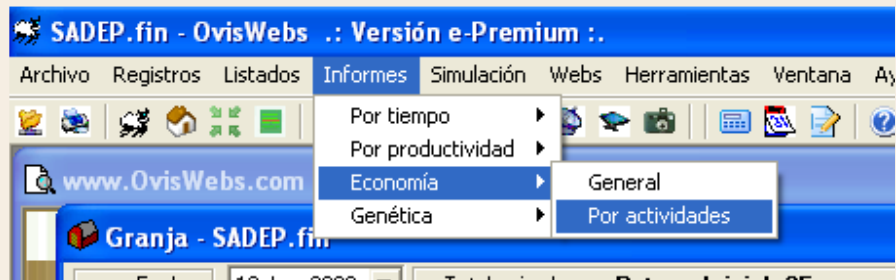
	Enero	Febrero	Marzo	Abril	Mayo	Junio	Julio	Agosto	Total
BRUTO	195,000	282,500	242,500	230,000	237,500	112,500	80,000	140,000	1,520,000
NETO	195,000	282,500	242,500	230,000	237,500	112,500	80,000	140,000	1,520,000
P y G	195,000	282,500	242,500	230,000	237,500	112,500	80,000	140,000	1,520,000

## REFERENCIA VALORIZACIÓN INVENTARIO POR KILOS

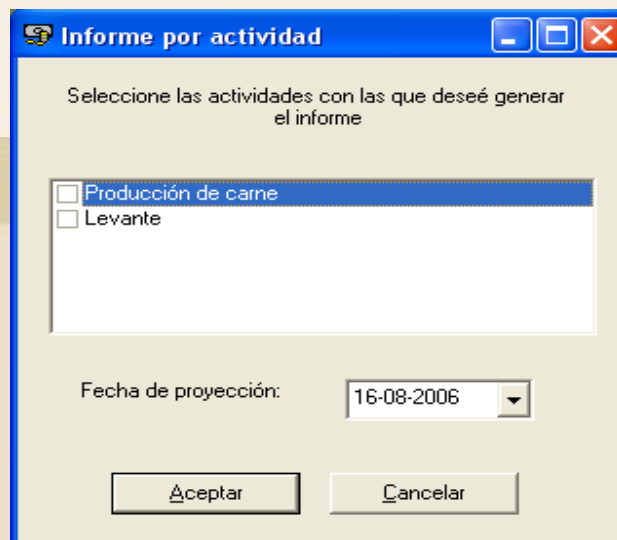
	Enero	Febrero	Marzo	Abril	Mayo	Junio	Julio	Agosto	Total
Inventario Inicial	0	0	0	0	0	0	0	0	0
Inventario Final	0	0	0	0	0	0	0	0	0

**Recuerde que Todos los Indicadores son Graficables**

## 2. Informes Por Economía – Por actividades



- En esta ventana se tiene la opción de elegir la actividad que desea analizar a través del informe; dependiendo de las actividades productivas que maneje su granja (Rancho).







### INVENTARIOS

	Enero	Febrero	Marzo	Abril	Mayo	Junio	Julio	Agosto	Total
Inventario Inicial	7,032,500	7,227,500	7,510,000	7,752,500	7,982,500	8,220,000	8,332,500	8,412,500	7,032,500
Inventario Final	7,227,500	7,510,000	7,752,500	7,982,500	8,220,000	8,332,500	8,412,500	8,552,500	8,552,500

### MARGENES

	Enero	Febrero	Marzo	Abril	Mayo	Junio	Julio	Agosto	Total
BRUTO	195,000	282,500	242,500	230,000	237,500	112,500	80,000	140,000	1,520,000
NETO	195,000	282,500	242,500	230,000	237,500	112,500	80,000	140,000	1,520,000
P y G	195,000	282,500	242,500	230,000	237,500	112,500	80,000	140,000	1,520,000

### REFERENCIA VALORIZACIÓN INVENTARIO POR KILOS

	Enero	Febrero	Marzo	Abril	Mayo	Junio	Julio	Agosto	Total
Inventario Inicial	0	0	0	0	0	0	0	0	0
Inventario Final	0	0	0	0	0	0	0	0	0

**Recuerde que Todos los Indicadores son Graficables**

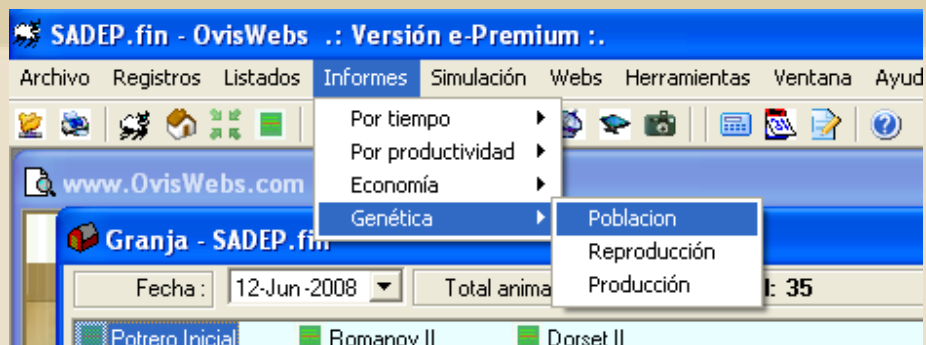
## IV. Informes Por – Genética

Estos informes se emplean para conocer y analizar los animales por sus líneas genéticas, poder analizar los cruzamientos para buscar establecer lo mejor para su granja (Rancho).



## 1. Informes Por Genética – Población

En estos informes usted puede observar los indicadores de población, con relación a los porcentajes genéticos de las razas que usted desee analizar; y poder llevar una línea o líneas de genéticas estables.



## **La Ventana Características y tiempo del informe se maneja de la siguiente forma:**

En la casilla de **Fecha Inicial Para movimientos**, se debe escribir la fecha desde la cual desea generar la información.

En la casilla de **Fecha de Proyección**, se debe seleccionar la fecha hasta la cual usted desea generar la información.

En la casilla **Raza**, se debe elegir la raza primaria que desea evaluar.

En la casilla **No de Intervalos**, se debe escribir el número de columnas en las cuales desea segmentar los porcentajes de raza, o razas a evaluar.

En la casilla **Razas Secundarias**, se debe elegir las razas de las cuales desea saber su proporción genética en los animales que se encuentran en la finca (Rancho).

**Datos Raza Población**

Fecha Inicial para movimientos: 16/08/2005

Fecha Proyección: 16/08/2006

Raza: [ ]

No de Intervalos: 10

Razas Secundarias:
 Black Belly
 Black Face
 Charolais
 Criollo
 Desconocido
 Dorper

Ver Filtro

Aceptar Cancelar

## INFORME

### Genética de Animales - Raza Dorset

% de Raza Dorset	>0%	>= 10%	>= 20%	>= 30%	>= 40%	>= 50%	>= 60%	>= 70%	>= 80%	>= 90%	100%
	< 10%	< 20%	< 30%	< 40%	< 50%	< 60%	< 70%	< 80%	< 90%	< 100%	
<b>ESTRUCTURA DEL HATO</b>											
<b>Lactantes (L)</b>											
Inv. final de hembras lactantes	.	.	.	.	.	2.	.	.	.	.	.
Inv. final de machos lactantes	.	.	.	.	.	1.	.	.	.	.	1.
Inv. total lactantes	.	.	.	.	.	3.	.	.	.	.	1.
<b>Crecimiento I (C I)</b>											
Inv. final de hembras crecimiento I	.	.	.	.	.	.	.	.	.	.	.
Inv. final de machos crecimiento I	.	.	.	.	.	2.	.	.	.	.	.
Inv. total crecimiento I	.	.	.	.	.	2.	.	.	.	.	.
<b>Crecimiento II (C II)</b>											
Inv. final de hembras crecimiento II	.	.	.	.	.	1.	.	.	.	.	3.
Inv. final de machos crecimiento II	.	.	.	.	.	2.	.	.	.	.	.
Inv. total crecimiento II	.	.	.	.	.	3.	.	.	.	.	3.
<b>Finalización (F)</b>											
Inv. final hembras edad apta	.	.	.	.	.	.	.	.	.	.	.
Inv. final de machos de ceba	.	.	.	.	.	.	.	.	.	.	.
Inv. total finalización	.	.	.	.	.	.	.	.	.	.	.
<b>Adultos</b>											
Inv. final hemb. adult	.	.	.	.	.	.	.	.	.	.	3.
Inv. final reproductores	.	.	.	.	.	.	.	.	.	.	1.
Inv. total adultos	.	.	.	.	.	.	.	.	.	.	4.
Inv. total	.	.	.	.	.	8.	.	.	.	.	8.

## 2. Informes Por Genética – Reproducción

En estos informes se pueden observar los indicadores de Reproducción, con relación a los porcentajes genéticos.



## INFORME

### Reproducción por Raza Dorset

% de Raza Dorset	>=0%	>= 10.%	>= 20.%	>= 30.%	>= 40.%	>= 50.%	>= 60.%	>= 70.%	>= 80.%	>= 90.%	100%
	< 10.%	< 20.%	< 30.%	< 40.%	< 50.%	< 60.%	< 70.%	< 80.%	< 90.%	< 100.%	

#### INTERVALOS

##### Hembras Crecimiento

% obser. calores 1er serv.	.	.	.	.	.	.	.	.	.	.	-23.9
Peso al servicio	.	.	.	.	.	.	.	.	.	.	.
No. primeros servicios	.	.	.	.	.	.	.	.	.	.	3.
Edad primer servicio	.	.	.	.	.	.	.	.	.	.	9.1
Intervalo apta-1er servicio	.	.	.	.	.	.	.	.	.	.	-88.
No. segundos servicios	.	.	.	.	.	.	.	.	.	.	.
Intervalo 1-2 serv.	.	.	.	.	.	.	.	.	.	.	.
% obser. calores 1-2 serv.	.	.	.	.	.	.	.	.	.	.	.
No. total de servicios	.	.	.	.	.	.	.	.	.	.	3.
% obser. calores	.	.	.	.	.	.	.	.	.	.	.
Edad concepción hemb.crecim.	.	.	.	.	.	.	.	.	.	.	.
Intervalo apta-concepción	.	.	.	.	.	.	.	.	.	.	.
No. partos hemb.crecim.	.	.	.	.	.	.	.	.	.	.	.
Edad primer parto	.	.	.	.	.	.	.	.	.	.	.
Duración gestación H.C.	.	.	.	.	.	.	.	.	.	.	.

### 3. Informes Por Genética – Producción

En estos informes se pueden observar los indicadores de Producción, con relación a los porcentajes genéticos.



## INFORME

### Producción por Raza Freezian

% de Raza Freezian	>0%	>= 10%	>= 20%	>= 30%	>= 40%	>= 50%	>= 60%	>= 70%	>= 80%	>= 90%	>= 100%
	< 10%	< 20%	< 30%	< 40%	< 50%	< 60%	< 70%	< 80%	< 90%	< 100%	

### PRODUCCION LECHE (litros)

#### Lactancias vigentes

Inventario hembras	.	.	.	.	.	.	.	.	.	.	.
No. hembras en ordeño	.	.	.	.	.	.	.	.	.	.	.
% hembras en producción	.	.	.	.	.	.	.	.	.	.	.
Días en producción	.	.	.	.	.	.	.	.	.	.	.
Prod. Prom. Hembra/día	.	.	.	.	.	.	.	.	.	.	.
Producción día	.	.	.	.	.	.	.	.	.	.	.
Prod. total	.	.	.	.	.	.	.	.	.	.	.

### Prod. por días de lactancia (lts.)

1er día	.	.	.	.	.	.	.	.	.	.
30 días	.	.	.	.	.	.	.	.	.	.
60 días	.	.	.	.	.	.	.	.	.	.
90 días	.	.	.	.	.	.	.	.	.	.
120 días	.	.	.	.	.	.	.	.	.	.
150 días	.	.	.	.	.	.	.	.	.	.
180 días	.	.	.	.	.	.	.	.	.	.

Recuerde que Todos los Indicadores son Graficables.

**Siguiendo las Anteriores Instrucciones Usted puede Generar en OvisWebs los Informes Que necesite, para el Análisis de los indicadores de su Granja (rancho).**

**Si usted Necesita de Nuestra Ayuda en Línea Recuerde que puede Ingresar a Nuestro Servicio 9800 en la Página [www.Oviswebs.com](http://www.Oviswebs.com)**